

jigsaw

プロが住みたいと思う

超高性能デザイン規格住宅

毎日わくわく暮らすjigsawの「プロダクトハウス」
自然素材を多用したデザインで使い勝手はもちろん、耐震性や断熱性が高く
コストパフォーマンスに優れた快適で安心な規格住宅です

モデルハウス第1棟目 ついに完成！



天童市北久野本二丁目 N0.3 MODEL HOUSE

4.27 Sat - 5.6 Sun
完全予約制 Open.am10:00-pm5:00

はじめてのご見学の方限定！
来場予約 **Reserve Gift**
商品券 1,000
【数量限定】
イオン商品券 3,000 円分進呈！
ご予約は
コチラ



※CGパースはイメージです。

UNNO HOUSE

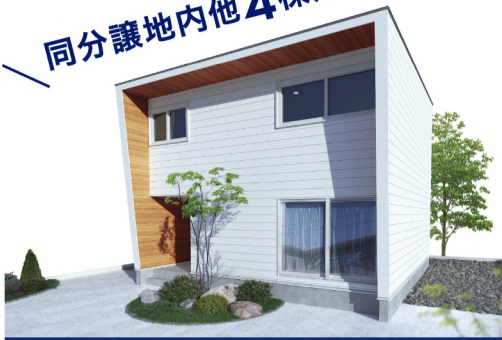
株式会社ウンノハウス 山形営業部
山形市大野目4丁目1-37 営業時間/9:00~18:00
定休日/火曜日・水曜日

0120-31-5283

■建設業許可/国土交通大臣許可(特-3)第2980号 ■(公社)山形県宅地建物取引業協会会員 ■宅建免許番号/国土交通大臣(15)第747号 ■東北地区不動産公正取引協議会加盟

GRAND OPEN

同分譲地内他4棟建築中



プロが住みたいと思う、超高性能デザイン規格住宅

高断熱高気密仕様の建物が土地・外構・家具付き!

標準仕様
※プランにより異なります

木のアクセントパネル

内装タイル

おしゃれな洗面化粧台

ファミリークローゼット

北部小まで徒歩16分、天童二中まで徒歩9分! おーばんやヨークタウンなどお買い物施設が周辺に充実。

13号線バイパスへアクセス良好な全5区画の分譲地!

北部小 | 天童第二中

3LDK

建物面積 103.50㎡ (31.30坪)

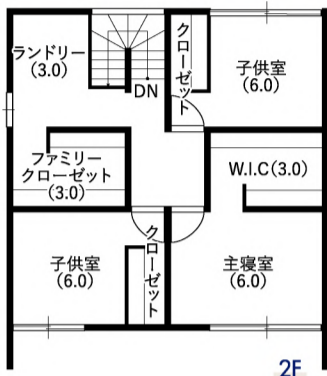
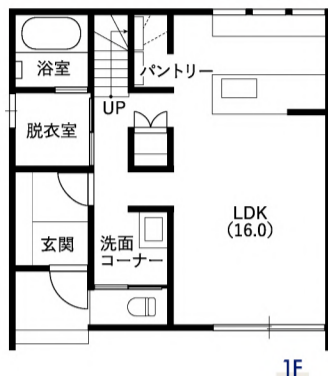
土地面積 207.91㎡ (62.89坪)
+通路部分43.54㎡

販売価格 **3,250万円** (税込)

月々のお支払い例

76,909円

例 融資条件: 地方銀行3250万円借入(40年返済) ボーナス払いナシ/変動金利/金利0.65%の場合



jigsaw
標準仕様

木のアクセントパネル 内装タイル

キッチン天井やリビングのアクセントに自然を感じられる木パネルを使用。キッチン洗面コーナーのデザインと機能が両立したタイルにも注目。



jigsaw
標準仕様

おしゃれな洗面化粧台

オーク材の木目が美しい家具のような洗面化粧台。お客様にも気軽に使っていただけます。



jigsaw
標準仕様

ランドリー&ファミリークローゼット

階段上の2階ホールは一番洗濯物が乾きやすい場所。ファミリークローゼットとつながるランドリールームで出し入れをもっと楽に。



jigsaw
標準仕様

内外樹脂のトリプルガラスサッシ

■所在地/天童市北久野本二丁目1287番1 他1地内 ■用途地域/準住居地域 ■構造/木造2階建 ■建物完成/2024年4月 ■建築確認番号/第R05確認建築山形天童00095号 ■道路/天童市道西約4m ■設備/公営水道、公共下水・東北電力 ■交通/(山交バス)北久野本バス停まで徒歩11分 ■取引態様/土地:代理、建物:売主 ※CGパス、写真はイメージです。※別途、諸経費がかかります。※掲載内容に変更が生じる場合がございます。万が一ご成約済の場合はご容赦ください。 ■有効期限/令和6年5月末日

jigsaw

自然素材

3つのこだわり

環境にも体にも優しい
居心地のいい家



超高性能

一年中快適に過ごせるよう
温度だけでなく湿度まで管理



デザイン

シンプルながら遊び心を加え
愛着が湧くデザインに



LINEUP

5つのスタイル

SQUAREシカクの家。 | Snufkinサンカクの家。 | FLATヒラヤの家。 | B&M海の家。山の家。 | Grand雄大な豊かさ。上質の家。

※価格の変動がございます。予めご了承ください。



01 SQUARE

シカクの家。

シンプルが一番!
子育て世代におすすめのボックスタイプの家

月々のお支払い例

本体価格 **2,271万円(税込)** **53,742円**

例 融資条件: 地方銀行2271万円借入(40年返済)ボーナス払いナシ/変動金利/金利0.65%の場合

plan 3LDK | 建物面積 95.23㎡ (28.80坪)



02 Snufkin

サンカクの家。

さんかく屋根やファサードが特徴的な
スッキリ暮らす家

月々のお支払い例

本体価格 **2,223万円(税込)** **52,606円**

例 融資条件: 地方銀行2223万円借入(40年返済)ボーナス払いナシ/変動金利/金利0.65%の場合

plan 3LDK | 建物面積 99.37㎡ (30.06坪)



03 FLAT

ヒラヤの家。

暮らしやすさが
ちょうどいい
平家の住まい

月々のお支払い例

本体価格 **1,966万円(税込)** **46,524円**

例 融資条件: 地方銀行1966万円借入(40年返済)ボーナス払いナシ/変動金利/金利0.65%の場合

plan 3LDK | 建物面積 79.49㎡ (24.04坪)



04 B&M

海の家。山の家。

青々とした海や山に
似合う外観デザイン

月々のお支払い例

本体価格 **2,859万円(税込)** **67,656円**

例 融資条件: 地方銀行2859万円借入(40年返済)ボーナス払いナシ/変動金利/金利0.65%の場合

plan 3LDK | 建物面積 94.40㎡ (28.56坪)



05 Grand

雄大な豊かさ。上質の家。

三角屋根と三角の窓が
都会的な外観デザイン

月々のお支払い例

本体価格 **2,459万円(税込)** **58,191円**

例 融資条件: 地方銀行2459万円借入(40年返済)ボーナス払いナシ/変動金利/金利0.65%の場合

plan 3LDK | 建物面積 97.47㎡ (29.48坪)

UNNO HOUSE [お問合せ]株式会社ウンノハウス 山形営業部
0120-31-5283

山形市大野目4丁目1-37 営業時間/9:00~18:00 定休日/火曜日・水曜日

■建設業許可/国土交通大臣許可(特-3)第2980号 ■(公社)山形県宅地建物取引業協会会員 ■宅建免許番号/国土交通大臣(15)第747号 ■東北地区不動産公正取引協議会加盟

WEB SITE



Instagram

