



No.1
model house

我が家のように
ゆっくり
くつろげる

LDKの広さの
感覚は？

夏場の涼しさ、
冬場の暖かさは
大丈夫？



No.2
model house



A day stay

yonezawa josei 3model house

米沢市 城西三丁目 フリー見学×体験会

期間 2024.7
am10:00-pm5:00



No.3
model house



POINT 1
お客様のペースで
見学できる

体験会中はスタッフは同席いたしません。お客様だけでモデルハウスを自由にご見学いただけます。



フリー見学&体験会のメリット

POINT 2
我が家のように
のんびり、ゆっくりくつろいで

体験会ではご新居の暮らしをイメージできるよう、普段の生活を送っていただければと考えております。お菓子やおもちゃ、本などご自由にご持参ください。



POINT 3
米沢牛専門店「さかの」さんの
お弁当ランチをご用意



ご参加のお客様には美味しい米沢牛ランチをご用意！※お子様へは別途お子様用のランチをご用意いたします。※写真はイメージです。

完全予約制

ご予約・詳しくは
コチラから



※フリー見学&体験会のお申し込みはご希望日より1週間前までに担当スタッフへお申し出ください。イベント開催等により滞在いただけない日もございますので予めご了承くださいませ。このイベントへのご参加は家づくりのご計画がある方のみとさせていただきます。



UNNO HOUSE

【お問合せ】株式会社ウンノハウス 県南支店 米沢市金池5丁目3-2 営業時間/9:00~18:00 定休日/火曜日・水曜日
☎ 0120-31-5091 ■建設業許可/国土交通大臣許可(特-3)第2980号 ■(公社)山形県宅地建物取引業協会会員
■宅建免許番号/国土交通大臣(15)第747号 ■東北地区不動産公正取引協議会加盟



No.1
model house

海外風のかawaiiが詰まった家



タタミヌック

ごろんと寝転がれるヌックとしても使える小上がりのタタミコーナー。

洗面化粧台

魅せる収納がついた洗面化粧台。脱衣所と空間が分かれているので来客時にも便利。



ウォークスルーのパントリー

キッチンからパントリーを抜けて水回りへショートカットできます。



3LDK ▶ 建物面積 99.77㎡(30.18坪) ▶ 土地面積 311.34㎡(94.18坪)



No.2
model house

木のぬくもりの中でくつろぐ家



LDK

間接照明と木目のアクセントが居心地のよい空間をつくるLDK。



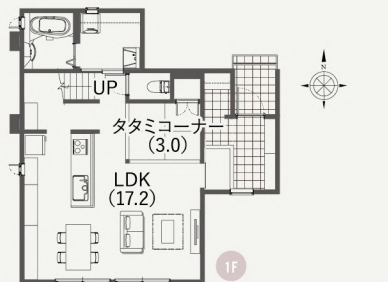
遊び心きらめく玄関

「魅せる」収納ができるシューズボックスはベンチも兼用。



小上がりタタミスペース

キッズコーナーや、くつろぎスペースとしても便利。



3LDK ▶ 建物面積 98.27㎡(29.72坪) ▶ 土地面積 371.42㎡(112.35坪)
(通路面積72.97㎡含む)



No.3
model house

ネイビーを基調とした
インダストリアル調の家



キッチン横のダイニング

配膳や片付けがスムーズ。家事の効率も上がります。



リビング横のタタミコーナー

2.4畳のコンパクトなタタミコーナー。



回遊型キッチン

キッチン横には便利なオープンタイプのパントリー。



3LDK ▶ 建物面積 99.05㎡(29.96坪) ▶ 土地面積 275.87㎡(83.45坪)

フリー見学&体験会の過ごし方



まずは
モデルハウスを
探検!

3LDK 約30坪の
4人家族の暮らしを想定
した等身大のお家です!

ゆっくり
くつろいで
ください!

マイホームでの新生活のつもりでお客様のペースでゆっくりお過ごしください。お子様と遊んだり、本を読んだりお昼寝したり……。ご飲食もOKです!

家づくり
について
知ろう!

モデルハウス内にはウノハウスの家づくりを紹介した資料を多数ご用意。デザインや構造、スケジュールなどこれからの家づくりに役立つアイデアをご紹介します。

小さいお子様も
大歓迎です!

モデルハウス内にはオムツの交換スペースなど、小さなお子様のためのスペースを設けています。平日の昼間にお母様とお子様のごふたりでご参加♪などお気軽にお申込みください!

