

ウンノハウスのお家へお住まいの皆様へ

拝啓 盛夏の候、日頃より皆様には格別のご愛顧を賜り、誠にありがとうございます。
この度はSUUMO様との共同調査に基づき、アンケートをお送りさせていただきました。
お忙しい中恐縮ではございますが、ご協力いただけましたら幸いです。

また、生活の中でのメンテナンスやお問い合わせに関する情報を同封させていただきます。
何かお困りごとやご質問がございましたら、いつでもお気軽にお問い合わせくださいませ。

今後も皆様のますますのご健勝をお祈り申し上げます。

敬具

お住まいについてお困りのことはございませんか？

お住まいに関するご相談ごとがございましたらお気軽にお申し付けください。

▽お電話でのお問い合わせはこちら

□山形エリア 0120-31-5283

□置賜エリア 0120-31-5091

□仙台エリア 0120-83-4159

□福島エリア 0120-36-1131

※お電話受付時間：8：15～19：00（火・水曜日を除く）

誠に勝手ながら8月11日～16日は夏季休業のためお電話でのご対応をお休みさせていただきます。

▽WEBでのお問い合わせはこちら



【YouTube動画】

エアコンの使い方について



エアコンの上手な使い方



エアコンのよくある
トラブルと対処法



エアコン稼働時の
湿度管理



2階ホール冷房室プランの
お家の過ごし方

ご紹介キャンペーン実施中です！

campaign!
[1]

お友達を

ご紹介いただくと **プレゼント!**

お施主様と
お友達両方に

スマホラインでお友達にご紹介→
ご来店いただくと、**その都度お施主様と
お友達に美味しいグルメをプレゼント!**
お得な仕組みができました!ぜひ、ご活用ください。

詳しくは
スタッフまで
お尋ねください!

campaign!
[2]

さらに!期間中、

ご成約いただくと **プレゼント!**

お施主様に

現金

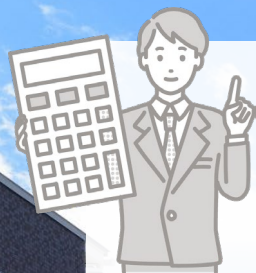
10

万円

※ご成約金額によって最大10万円となります。



UNNO HOUSE



住宅ローンをご返済中の皆様へ

ファイナンシャルプランナーによる

個別相談



家計
見直し

教育・老後
資金準備

保険
断捨離

つみたて
NISA

date

完全予約制

お気軽にスタッフまでお尋ねください

こんなことをお話します！

- ・無駄な保険を払っていませんか？
保険の借り換えについて
- ・子供の保険はコレで決まり！
- ・今からでも遅くない！NISAの始め方
- ・10月から値上がり！？火災保険の更新

venue

最寄りの展示場やショールーム・ご自宅にて



オンラインでの相談も承っています！

ご予約はこちらから▶

スタッフより追って
ご連絡申し上げます。

