

この四角い箱、あなたならどう使う？

ZERO-CUBE[®]

自由にカスタムする箱の家。

スタイルの異なる建物を見比べよう

【瀬上町】
ナチュラル or クール style

【渡利】
ヴィンテージ or キュート style



2025.02.08-09

Open.am10:00-pm5:00

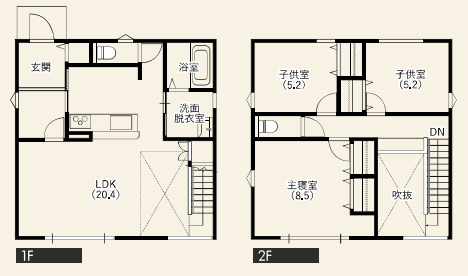


福島市 瀬上町 or 渡利 2会場 OPEN HOUSE

販売会
同時開催！

- ✓ 特別価格にてお譲りします
- ✓ コーディネート家具付き
- ✓ おしゃれな外構工事施工済み
- ✓ エアコン2台付き

ZERO CUBE. スタンダードな基本の3LDK



販売価格

渡利 No.1【商談中】・No.2

販売価格 3,630万円 (税込) 返済例 月々 84,265円 | ガラス税 0円

【PLAN】 自己資金0円/3,630万円借入の場合・地方銀行/40年返済/変動金利0.55%

瀬上町 No.1【商談中】・No.2

販売価格 3,650万円 (税込) 返済例 月々 84,730円 | ガラス税 0円

【PLAN】 自己資金0円/3,650万円借入の場合・地方銀行/40年返済/変動金利0.55%

完全予約制

Reserve Gift カラーを選べる！

来場予約 【はじめてご来場の方限定】



SUBU
サンダルモックシューズ
プレゼント！

※要件があります

【数量限定】



ご予約は
コチラ

【渡利物件概要】■土地面積/No.1:160.42㎡・No.2:155.74㎡■建物面積/No.1・2:100.19㎡■販売価格/3630万円(税込)■所在地/No.1:福島県福島市瀬上町8番1・No.2:8番12■総区画数/2区画■販売戸数/2戸■用途地域/第一種住居地域■構造/木造二階建■建物完成/No.1:2024年11月・No.2:10月■道路/No.1:北(福島市道)4m・No.2:北(福島市道)4m,東(国道)26m■設備/公営水道、公共下水、東北電力■交通/(福島交通)番匠町バス停徒歩4分■取引態様/売主

【瀬上町物件概要】■土地面積/No.1:231.56㎡・No.2:231.64㎡■建物面積/100.19㎡■販売価格/3650万円(税込)■所在地/No.1:福島県福島市瀬上町字桜町三丁目5番12・No.2:5番13■総区画数/4区画■販売戸数/2戸■用途地域/第一種低層住居専用地域■構造/木造二階建■建物完成/No.1:2024年8月・No.2:9月■道路/No.1:北(福島市道)8.2m・No.2:北(福島市道)8.2m,東(福島市道)6m■設備/公営水道、公共下水、東北電力■交通/(阿武隈急行)瀬上駅徒歩6分■取引態様/土地:代理、建物:売主

※写真・パースはイメージであり実際のものとは異なります。※別途諸経費がかかります。※掲載内容に変更が生じる場合がございます。万一ご成約済みの場合はご容赦ください。チラシ有効期間:2025年2月末まで

UNNO HOUSE 0120-36-1131

【問合せ】株式会社ウノハウス 福島支店

〒960-8165 福島市吉倉字前田25-5

営業時間/9:00-18:00

定休日/火曜日・水曜日

■建設業許可/国土交通大臣許可(特-3)第2980号 ■(公社)福島県宅地建物取引業協会会員 ■宅建免許番号/国土交通大臣(15)第747号 ■東北地区不動産公正取引協議会加盟

Sunny Track House

外遊びを楽しむための、拠点。

延床面積 102.67㎡(31.05坪)
床面積 1F:62.93㎡(19.03坪) 2F:39.74㎡(12.02坪)



FREAK'S HOUSE

アメリカンローカルハウスの平家をイメージした家。

延床面積 109.57㎡(33.14坪)
床面積 1F:74.11㎡(22.42坪) 2F:35.46㎡(10.72坪)



HOUSE CANVAS

インテリアの視点から考える、丁寧に暮らす家づくり。

延床面積 101.81㎡(30.79坪)
床面積 1F:58.74㎡(17.76坪) 2F:43.07㎡(13.02坪)



ZERO-CUBE +FUN

自分だけのこだわりや楽しさをプラスできる家。

本体価格 1,800万円(税込)~※
延床面積 98.53㎡(29.80坪)
床面積 1F:52.99㎡(16.03坪) 2F:45.54㎡(13.77坪)



※標準仮設工事費、電気外線工事費、標準給排水工事費を含む、コミコミ価格です。価格は変動する可能性があります。

ZERO-CUBE FREAK'S

フリークスストアとつくる"つながる(=SESSION)を楽しむ家"。

延床面積 98.53㎡(29.80坪)
床面積 1F:52.99㎡(16.03坪) 2F:45.54㎡(13.77坪)



ZERO-CUBE KAI

暮らしの真ん中に「庭」がある家。

延床面積 110.86㎡(33.53坪)
床面積 1F:59.62㎡(18.03坪) 2F:51.24㎡(15.50坪)



ZERO-CUBE MINI

狭小地向けのスマートデザインの家。

延床面積 72.03㎡(21.78坪)
床面積 1F:39.74㎡(12.02坪) 2F:32.29㎡(9.76坪)



ZERO-CUBE STEPFLOOR

暮らしと風景にリズムが生まれる家。

延床面積 105.98㎡(32.04坪)
床面積 1F:52.99㎡(16.02坪) 2F:52.99㎡(16.02坪)



HYVÄ and STYLE

アウトドアスタイルを楽しむ北欧スタイルの家。

延床面積 105.98㎡(32.06坪)
床面積 1F:52.99㎡(16.03坪) 2F:52.99㎡(16.03坪)



NORDIC HOUSE

シンプル&ナチュラルな北欧スタイルの家。

延床面積 108.48㎡(約32.81坪)
床面積 1F:57.97㎡(約17.53坪) 2F:50.51㎡(約15.28坪)



Blanc Ange

ゆったりとしたプロヴァンスの時間が流れる家

延床面積 91.91㎡(約27.80坪)
床面積 1F:53.82㎡(約16.28坪) 2F:38.09㎡(11.52坪)

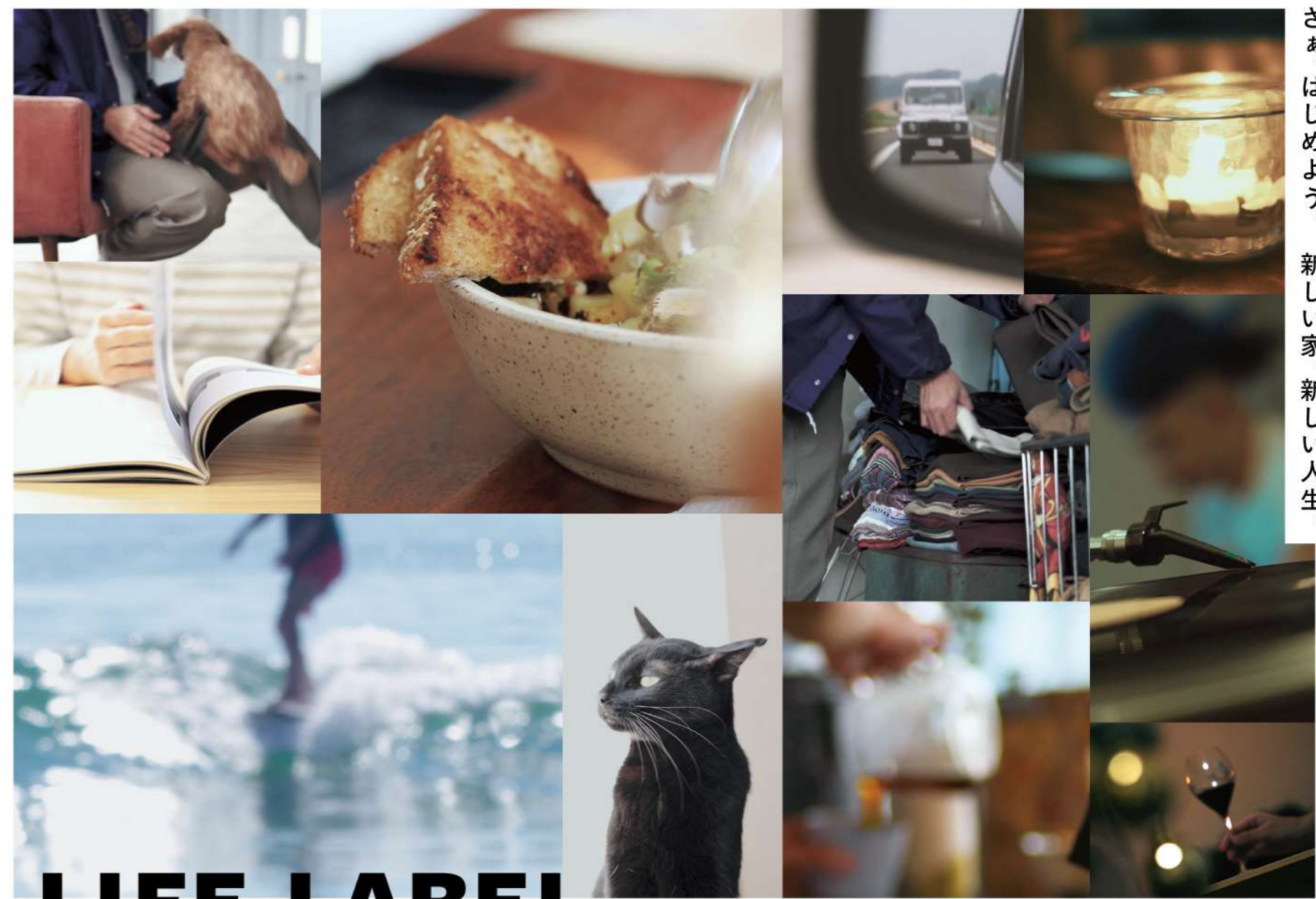


気になる家をアプリでシミュレーションできます!



家づくりアプリ

暮らしの楽しみ方を知りたい、欲しい家を探したい、家を建てるのに費用感を知りたいなど家づくりの"知りたい"にアプリが応えます。



LIFE LABEL

Let's Get Started A New Home, A New Life.

自分らしいライフスタイルってなんだろう? 一人の時間、家族との時間、友達との時間、すべてが充実したものにできればいい。

心から好きだと思える場所で過ごす毎日。趣味や好みを反映したデザインと快適な空間で、日々の喜びを感じたい。家族や友人と今しかできないことを、たくさんしたい。みんなの笑顔が、この家の思い出になるように。

さあ、はじめよう。新しい家、新しい人生。

UH+1とは ウンノハウスは、LIFE LABELの商品を通してお客様のライフスタイルがより自分らしく輝くようお手伝いができればと考えています。コストを抑えつつも、彩り豊かな住宅のラインナップから、あなたらしさを見つけてみてください。もう一つのウンノハウスとして、新しい扉を開きます。



Sunny Track House produced by HAPPY OUTSIDE BEAMS

外遊びを楽しむための、拠点。好きなヒト、モノ、コトをたくさん、この家に乗せて、全力で"外遊び"を楽しんでみては?



THE FUN LIFE FREAK'S HOUSE

アメリカンローカルハウスの平家をイメージした家。

家族と、仲間と、自然と。さまざまな"つながり"を叶える場所。

