

# jigsaw シンプルで快適な家を手の届く価格で。コスパに優れた新しい規格住宅シリーズ

by UNNO HOUSE

プロが住みたいと思う

超高性能デザイン住宅の完成形

デザイン

×

超高性能

×

自然素材



ご予約制見学会

Open.  
am10:00-pm5:00

仁井田字竹ノ花

来場予約特典

選べる / PRESENT

【はじめての方限定】数量限定  
※写真はイメージです。イメージとカラー等が異なる場合があります。

ワイエムワールド  
ブレッドケース



BRUNO 電気ケトル

Aesop  
ハンドウォッシュ

Iwatani  
カセットプレート

ご予約はこちら



## MODEL HOUSE 3棟 同時 GRAND OPEN

jigsaw

ただの家づくりはしない。

それが“jigsaw”(ジグソー)のルール  
ジグソーの家は、自然素材×超高性能×デザインの揃った、私たち住宅のプロが「心から住みたいと思う家」を基本理念に設計した家です。



※外観パースはイメージのため実際と若干異なります。

# UNNO HOUSE

【お問合せ】株式会社ウンノハウス 福島支店第二営業所

福島県福島市吉倉字前田25-5 営業時間/9:00~18:00 定休日/火・水曜日

■建設業許可/国土交通大臣許可(特-3)第2980号 ■(公社)福島県宅地建物取引業協会会員 ■宅建免許番号/国土交通大臣(15)第747号 ■東北地区不動産公正取引協議会加盟

0120-36-1131

WEB SITE

Instagram





No1

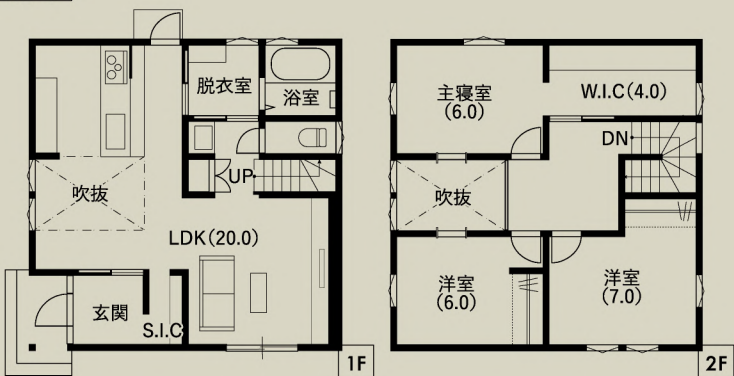
月々返済例 79,715円  
 販売価格 **4,150万円** (税込) ボーナス 99,828円  
 【PLAN】自己資金0万円/4150万円借入の場合

▶建物面積 99.36㎡(30.05坪) ▶土地面積 176.78㎡(53.47坪)

■構造/木造2階建 ■建物完成/令和7年1月  
 ■取引態様/売主

3LDK

即入居可



No2

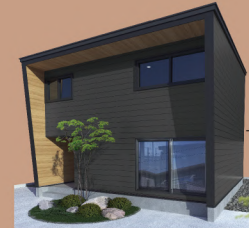
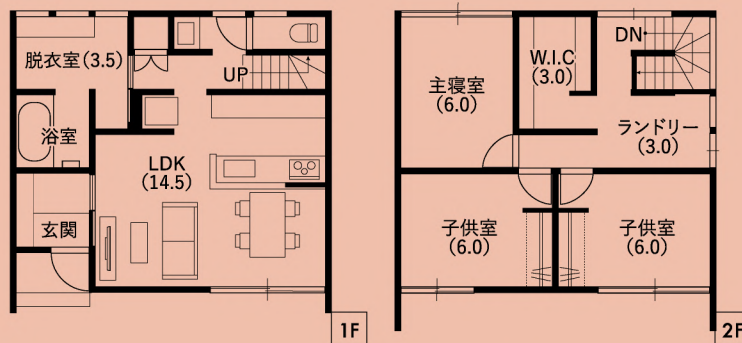
月々返済例 76,001円  
 販売価格 **3,990万円** (税込) ボーナス 99,828円  
 【PLAN】自己資金0万円/3990万円借入の場合

▶建物面積 91.08㎡(27.55坪) ▶土地面積 165.97㎡(50.20坪)

■構造/木造2階建 ■建物完成/令和7年1月  
 ■取引態様/売主

3LDK

即入居可



No3

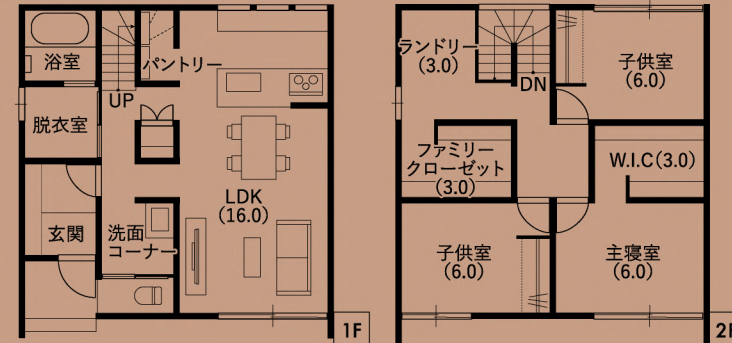
月々返済例 80,876円  
 販売価格 **4,200万円** (税込) ボーナス 99,828円  
 【PLAN】自己資金0万円/4200万円借入の場合

▶建物面積 103.50㎡(31.30坪) ▶土地面積 166.19㎡(50.27坪)

■構造/木造2階建 ■建物完成/令和7年1月  
 ■取引態様/売主

3LDK

即入居可



LDK

約20帖の斜めにつながる広々LDK。明るい日差しが差し込む吹抜けのダイニング。



洗面コーナー

脱衣所やリビングとは空間が分かれた洗面コーナー。お客様にも気軽に使っていただけます。



サンカク屋根の家

さんかくの屋根が特徴的なSnufkinシリーズ。シックな黒の中にレッドシダーのアクセントが遊び心。



LDK

オークの柔らかな印象の下がり天井がポイントの14.5帖のL字型LDK。見渡しも良好。



広々3.5帖の脱衣室

作り付けのカウンターがある脱衣室は広々3.5帖。家族の着替えやタオルもたっぷり収納!



ランドリー

2階ホールにあるランドリースペース。WICとつながっており収納も楽! 何より明るい空間が気持ちいいですね!



LDK

見渡しの良いストレート型のLDK。パントリーや収納スペースもあり、生活感を見せないスッキリした暮らしができそう。



洗面コーナー

独立タイプの洗面コーナー。木目とベージュのタイルがかわいらしい洗面化粧台。



ランドリー&ファミリークローゼット

2階ホールは一番洗濯物が乾きやすい場所。ファミリークローゼットとつながるランドリールームで出し入れをもっと楽に。

■所在地/福島市仁井田字竹ノ花37番1他 ■用途地域/第二種住居地域 ■道路/No1:西(公道)4.5m、No2:南(公道)13.79~17.88m、No3:東(公道)4.74m ■設備/公営水道・公共下水・東北電力 ■交通/福島交通「北の内」バス停徒歩2分 ■取引態様/売主 ※返済例は地方銀行(40年返済、変動金利0.55%)で計算しています。金利は情勢や審査によって変更となる場合があります。※別途、諸経費がかかります。※掲載内容に変更が生じる場合がございます。万が一ご成約済の場合はご容赦ください。※外観パース、写真はイメージのため実際と若干異なります。 ■有効期限/令和7年2月末日

TECHNICAL SPECIFICATION



共通の標準仕様

高断熱高気密

内装タイル

おしゃれな洗面化粧台

ファミリークローゼット

ランドリー



天然木のアクセント

外装や内装に自然を感じられる木パネルを使用。



おしゃれな洗面化粧台

オーク材の木目が美しい家具のような洗面化粧台。



デザインと機能性を両立したタイル

カップボードまわりや洗面化粧台にはタイルを貼って。自慢しなくなるワンポイントです。



空気の流れをデザインする間取り

jigsawの家が大事にしているのは空気の流れ! どう違うの? 詳しくはモデルハウスでチェック!

