

MODEL HOUSE

3LDK

スタイリッシュ × 家事ラク



南光台南二丁目



CRASH GATEのお洒落な家具付き！

モデルハウスお譲りします

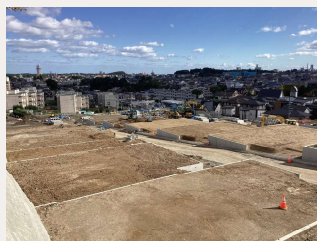
3.1 SAT - 31 MON
OPEN.AM10:00-PM5:00



同日の現地見学も可能！

New!
仙台市青葉区川平 好評分譲中！

- ✓ 全 85 区画の大型分譲地内！
- ✓ 利便性が良く暮らしにやさしい川平エリア



ウンノハウスにて 9 区画販売

1,710 万円～

170.99 m² (51.72 坪)
～ 182.13 m² (55.09 坪)



来場予約特典



OPTATUM
ピローミスト
プレゼント！

ご予約はコチラ▶
※初めての来場の方限定



【物件概要】
 ●所在地／仙台市青葉区川平二丁目 1 番 1316 他 ●地目／宅地 ●交通／バス停・桜ヶ丘一丁目まで徒歩 3 分 ●用途地域／第一種低層住居専用地域 ●建ぺい率／50% ●容積率／80%
 ●総区画数／85 区画 ●販売区画／9 区画 ●道路／南：公道 6m ●現況／更地 ●販売価格／1,710 万円～1,908 万円 ●土地面積／170.99 m²～182.13 m² ●設備／上下水道、東北電力、集中プロパン ●取引形態／販売代理・建築条件付き (売主：売主：成和産業株式会社 〒960-0112 福島県福島市南矢野目字古屋敷 51-3 TEL:024-557-7676 ●宅建業免許：国土交通大臣 (3) 第 8580 号 ●開発許可／仙台市 (R4 年建開) 指令第 121 号 ●本物件は現在販売活動中につき、ご希望の物件が成約済みとなる場合がございます。予めご了承ください。 ●広告制作年月日／令和 7 年 2 月 27 日、広告有効期限／令和 7 年 4 月末日

UNNO HOUSE

株式会社ウンノハウス 仙台支店 ☎0120-83-4159
仙台市青葉区上杉3丁目9-59
営業時間／9:00～18:00 定休日／火曜日・水曜日

■建設業許可/国土交通大臣許可(特-3)第2980号 ■(公社)宮城県宅地建物取引業協会会員 ■宅建免許番号/国土交通大臣(15)第747号 ■東北地区不動産公正取引協議会加盟

WEB SITE



Instagram

